

Champagne!

Les vendanges annuelles représentent une période cruciale pour l'industrie du champagne et l'air de rien, notre petit chariot élévateur joue un rôle très important à cette occasion...



Il suffit de savourer une bonne coupe de champagne pour imaginer les vignes dans les champs ensoleillés et les caves sombres et fraîches qui abritent ces bulles précieuses.

Mais, saviez-vous à quel point les vendanges de champagne dépendent d'un simple chariot élévateur ?

Jean-Pierre Gaultier, Directeur du Service Occasion et Location Courte Durée chez Aprolis Location, filiale d'Aprolis (distributeur français Cat Lift Trucks), le sait parfaitement. L'industrie du champagne est un secteur très porteur pour lui, car des dizaines de chariots élévateurs sont loués sur de courtes périodes pendant les vendanges en août et en septembre de chaque année pour assurer la récolte de millions de grappes de raisin.

"C'est une période de grande activité pour les viticulteurs champenois : le travail d'une année dépend de ces trois ou quatre semaines" explique-t-il. "Le secteur emploie des milliers de saisonniers pendant cette période pour aider aux vendanges et le besoin de chariots élévateurs en location de courte durée est très important".

"Les chariots doivent être en parfait état. Le chariot ne doit avoir aucune trace de poussière, de graisse ou de saleté..."

M. Gaultier compte parmi ses clients de grands noms du Champenois, comme Moët & Chandon et le groupe Mumm Perrier Jouët, mais également d'autres producteurs plus petits de la région champenoise.

Sur les 1400 chariots de la flotte de Location de Courte Durée Aprolis Location, environ 100 chariots sont loués chaque année pour les vendanges. Ces chariots sont tous des chariots frontaux, électriques ou diesel. "En règle générale, il s'agit de chariots électriques de 1,6 ou 1,8 t et des chariots à gaz de 1,8 t" déclare M. Gaultier. "Mais nous louons aussi quelques chariots de 2,5 t pour les clients qui veulent manipuler deux palettes à la fois, et quelques transpalettes".

Les chariots sont généralement utilisés pour deux raisons : décharger et stocker les palettes chargées de conteneurs remplis de raisins cueillis dans les vignes, et plus tard récupérer ces palettes et les surélever près des presses, point de départ du processus de production du champagne.

Plusieurs chariots loués sont équipés de systèmes de pesage, car les charges de raisins provenant des vignes doivent être pesées au préalable. Habituellement, c'est le client qui fournit le système de pesage, tandis qu'Aprolis Location se charge de son installation sur le chariot et effectue les tests de calibrage nécessaires. Une fois la location terminée, le système de pesage est démonté et retourné chez le client.

Ne serait-il pas plus simple qu'Aprolis Location propose des chariots déjà équipés de systèmes de pesage embarqués ? "Pas vraiment" déclare M. Gaultier.

"Cela ne serait pas pratique pour nous d'acheter les systèmes de pesage, car ils ne sont demandés que pour cette courte période de trois semaines par an."

Cependant, les délais de mise à disposition doivent prendre en compte le délai de certification des systèmes de pesage. En effet, il faut à chaque fois compter entre trois semaines et un mois pour obtenir le tampon officiel exigé pour le système de pesage embarqué. "Cela signifie que nous devons préparer les chariots et récupérer les systèmes de pesage au moins trois semaines avant la date souhaitée par le client" affirme M. Gaultier. →

1. Les chariots sont généralement utilisés pour décharger et stocker les palettes chargées de conteneurs remplis de raisins cueillis dans les vignes





2

→ Certains chariots nécessitent également d'autres modifications : ainsi lorsque le client souhaite manipuler deux palettes à la fois, il faut installer des fourches de double longueur. D'autres clients exigent des fourches plus courtes que la taille standard pour pouvoir manipuler des palettes de taille spécifique. D'autres demandent des chariots avec un mât plus petit pour que les chariots puissent décharger aussi bien à l'arrière des remorques que sur le côté.

Néanmoins, les viticulteurs champenois ont tous la même exigence : les chariots doivent être comme neufs.

"Il n'est pas rare que le téléphone sonne la nuit, et les chariots doivent être pris en charge rapidement pour fonctionner à nouveau le jour même."

"Les chariots doivent être en parfait état" déclare M. Gaultier. "Le chariot ne doit porter aucune trace de poussière, de graisse ou de saleté ; la peinture doit être impeccable et les pneus doivent être quasiment neufs pour affronter les surfaces souvent humides et collantes".

Afin d'être certain que ses chariots

répondront aux besoins de ses clients, M. Gaultier profite des vendanges annuelles pour intégrer beaucoup de chariots neufs à sa flotte. "Cela ne pose pas de problème, car notre progression augmente de 15 % par an. Par conséquent, la demande de chariots neufs est permanente et bien entendu, nous retirons les plus vieux modèles chaque année" déclare-t-il.

En règle générale, les chariots sont utilisés pour manipuler des charges de 1 000 kg; ils ne sont donc pas vraiment sollicités de ce point de vue. Toutefois, le plus éprouvant pour le chariot est le rythme, car les producteurs champenois travaillent souvent 24/24 heures, 7/7 jours pendant les vendanges. Bien entendu, tous les chariots subissent des vérifications minutieuses avant chaque livraison, mais si un problème survient lorsqu'il est en plein champ, Aporlis Location doit réagir rapidement. Il n'est pas rare que le téléphone sonne la nuit, et les chariots doivent alors être pris en charge rapidement pour fonctionner à nouveau le même jour. "Si nous ne pouvons pas réparer le jour même, nous les remplaçons" commente M. Gaultier.

Notre capacité de réaction logistique est également mise à rude épreuve.



"En raison des délais exigés, nous devons contacter nos clients dès le mois d'avril ou mai, de manière à prévoir les besoins en chariots, les modifications à envisager, les lieux et les dates de livraison" explique-t-il. "Une fois les prévisions faites, nous commandons les chariots, et dès leur réception, nous les préparons pour la livraison, habituellement vers le mois de juillet, puis nous commençons les livraisons au début du mois d'août. C'est plus facile à dire qu'à faire, cependant. Car en août, bien évidemment, tout le monde est en vacances en France !"

"L'essentiel est de leur livrer le bon chariot, dans un bon état, au bon endroit à la bonne période."

C'est tout l'enjeu de répondre aux exigences de ce secteur. "Ce sont des clients exigeants, mais c'est tout-à-fait légitime" affirme M. Gaultier. "L'essentiel est de leur livrer le bon chariot, dans un bon état, au bon endroit à la bonne période. C'est un travail de professionnel, et on ne peut être que satisfait quand cela fonctionne bien." ■

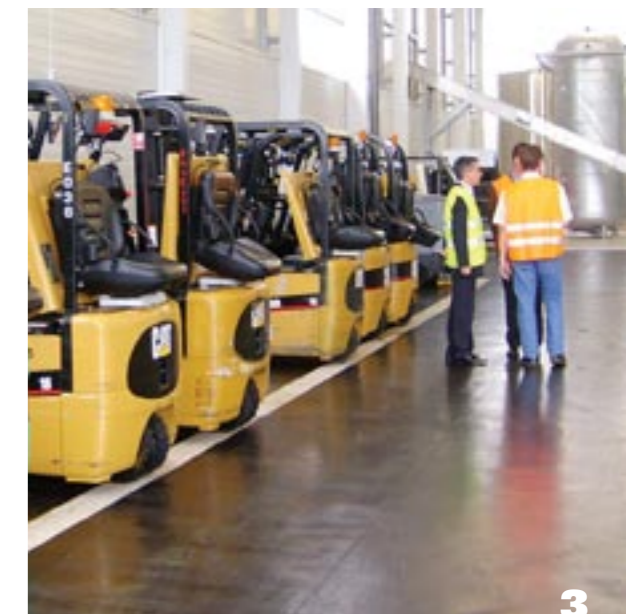
La bulle de champagne va-t-elle exploser ?

Selon de récentes études, le monde devrait bientôt faire face à une pénurie de champagne en raison d'un pic de consommation sur les marchés émergents tels que la Russie, la Chine ou l'Inde.

En 2002, les ventes totales ont progressé de 287 millions de bouteilles pour 330 millions prévues cette année, alors que le potentiel maximum de production en Champagne s'élève à 350 millions de bouteilles par an.

Certains disent que les producteurs pourraient remédier à la situation en apportant sur le marché quelque 100 millions de bouteilles qu'ils auraient mis de côté pour financer leur retraite. Mais jusqu'à présent, ils ont toujours été peu disposés à passer le cap.

2. Chaque année, Aporlis Location fournit aux producteurs champenois environ 100 chariots en location courte durée
3. Les chariots élévateurs jouent un rôle-clé dans le déchargement des grappes de raisin pour alimenter en permanence les presses



3